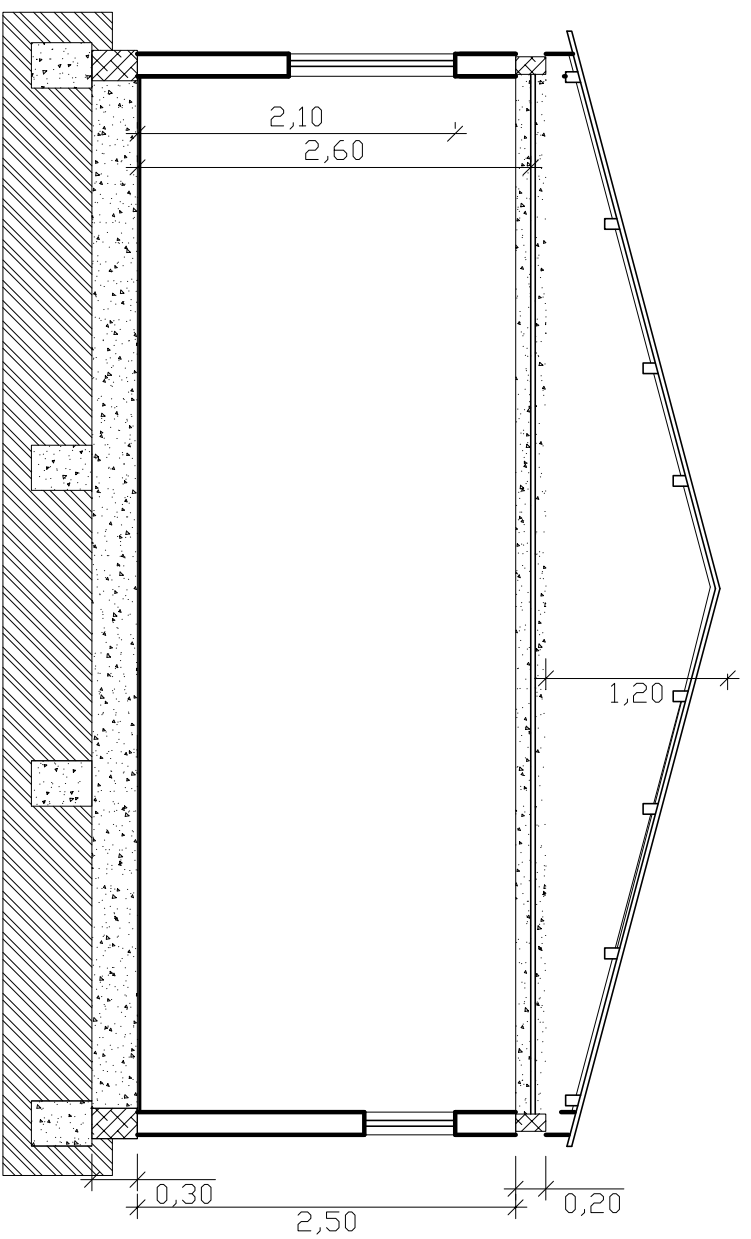


CORTE C-D



CORTE A-B



PREFEITURA MUNICIPAL DE QUARAI
SEC. MUN.de OBRAS e TRANSPORTES

AMPLIAÇÃO DE PRÉDIO - AUDITÓRIO

Local: Rua Nair Tourruco, Quadra n° 09, Vila Olimpo - Quaraí - RS.

Creche Serelepe

Eng. Helerson M. Maciel CREA/RS 146375

Prof. JOÃO CARLOS VIEIRA GEDIEL - Prefeito

CORTES

Data: Março 2011	Área Prédio Exst: 462,62m ²	Área Terreno: 1.757,24m ²	Área Prédio a Ampliar: 98,00m ²	Escala: S/E	Desenho: HUMBERTO	04
------------------	--	--------------------------------------	--	-------------	-------------------	-----------